

1.1.1 Установка ПО АСУ

ПО АСУ - Програмное обеспечение комплекса **Безбарьерная Среда** состоящее из модулей, предназначенных для выполнения верстки страниц отображаемых на экране МИТ, управления поведением ПО "Клиент" и загрузкой различных файлов для предоставления более специфичной информации, а также для управления учетной записью Оператора.

Для начала установки ПО АСУ необходимо убедиться, что компьютер, на котором будет происходить установка имеет подходящие системные требования, достаточный объем свободной памяти, а также пригодный дисковый привод. После чего поместить установочный CD в дисковый привод компьютера и дождаться окончания его обработки и запуска **Мастера Установки**- вспомогательной программы, призванной упростить процесс установки и исключить ошибки.

После успешного завершения обработки диска откроется приветственное окно Мастера Установки.

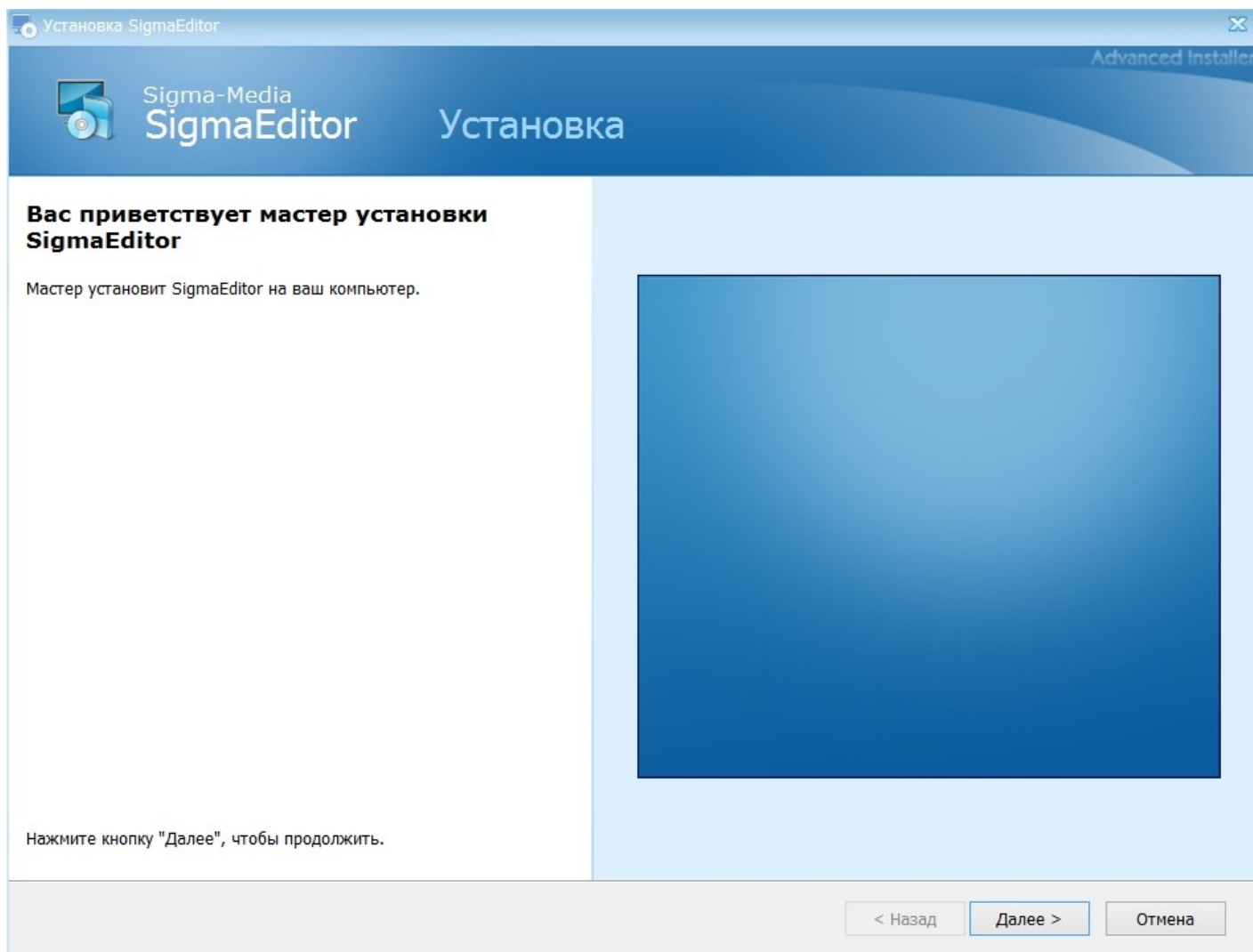


Рисунок 1 - Приветственное окно Мастера Установки

В появившемся окне Мастера Установки необходимо нажать кнопку **Далее** после чего откроется окно выбора параметров установки.

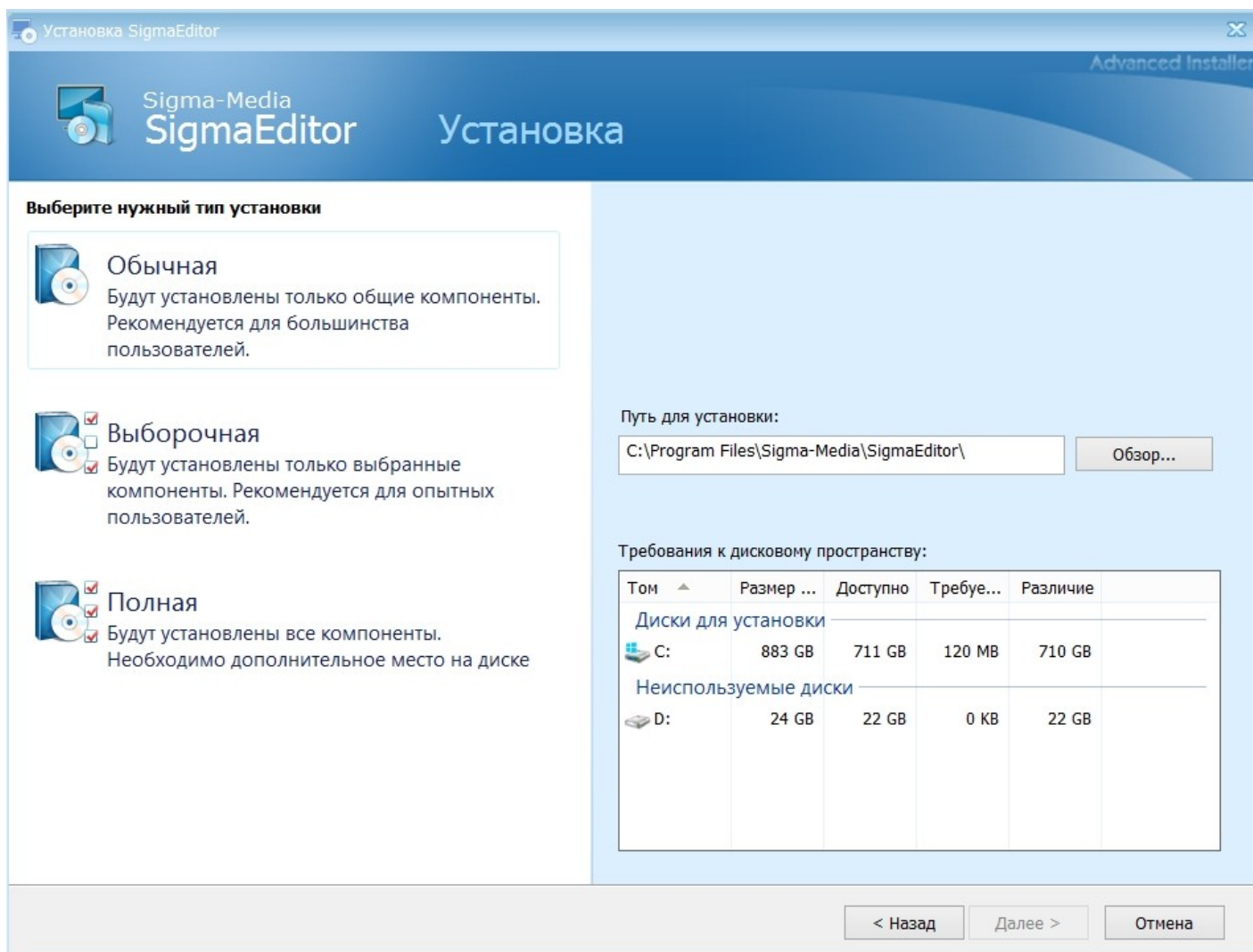


Рисунок 2 - Окно выбора типа установки

Выбор параметров установки определяет совокупность дополнительно устанавливаемых программных модулей и библиотек, обеспечивающих дополнительную стабильность при работе устанавливаемого программного обеспечения.

Для обеспечения нормальной работы устанавливаемого программного обеспечения достаточно выбрать **Обычную** установку.

После того как тип установки указан необходимо нажать на кнопку **Далее**, после чего в появившемся окне нажать кнопку **Установить**, тем самым запустив процесс установки выбранного программного обеспечения.

После того как процесс установки завершится Мастер Установки создаст на рабочем столе АРМ ярлык для дальнейшей работы с установленным программным обеспечением и завершит свою работу. Теперь необходимо убедиться, что выбранное программное обеспечение установилось и готово к работе, после чего извлечь установочный CD. В данном разделе мы рассмотрели процесс установки ПО АСУ на АРМ под управлением ОС Windows актуальных версий.