

1.1.3. Установка ПО Чат

Для начала установки ПО Чат, следует запустить файл Sigma_Chat.exe, скачанный с сервера.

Откроется окно установщика:

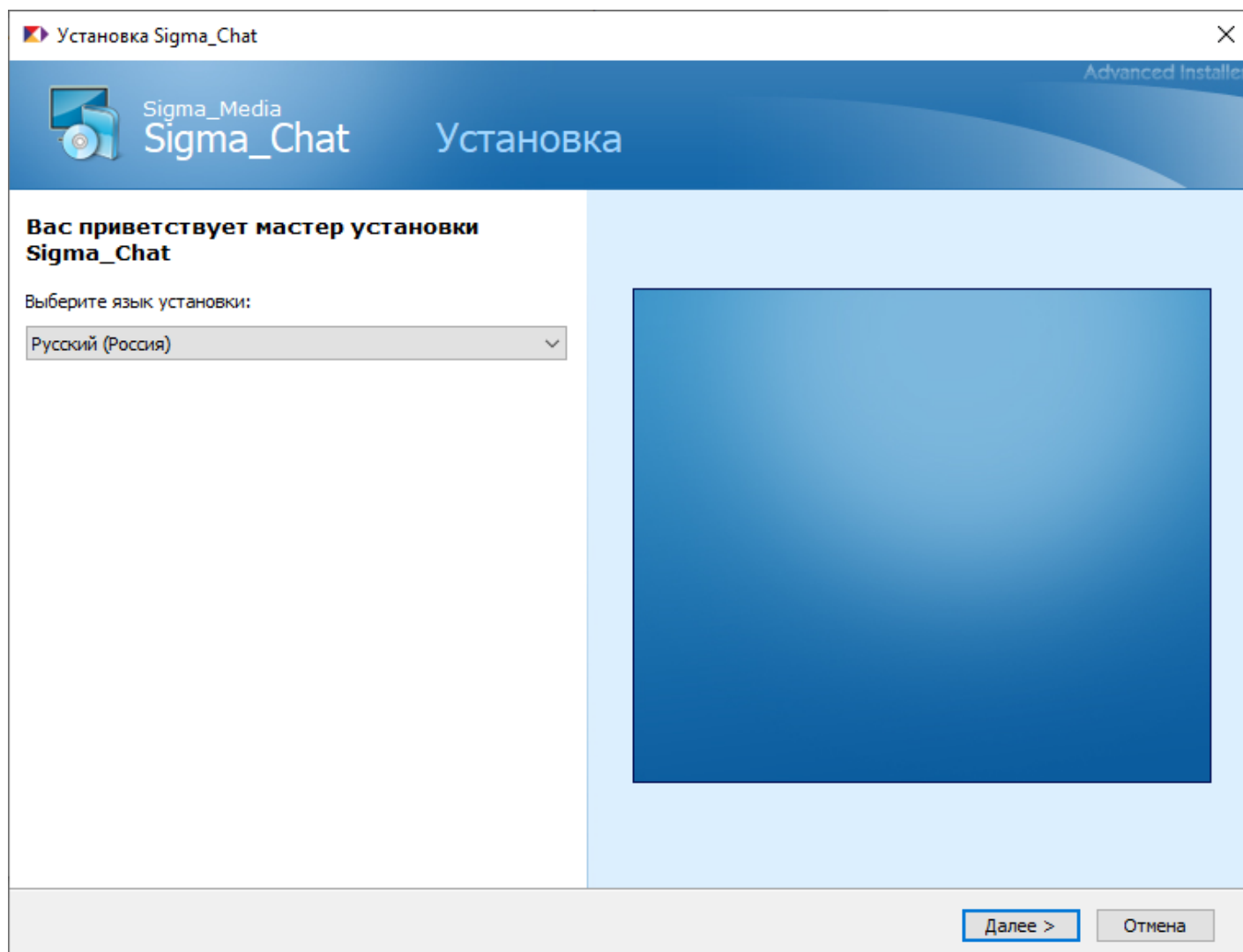


Рисунок 1 - Окно установщика ПО Чат

Нажав "Далее", вы перейдёте в раздел выбора пути, куда будет установлено ПО.

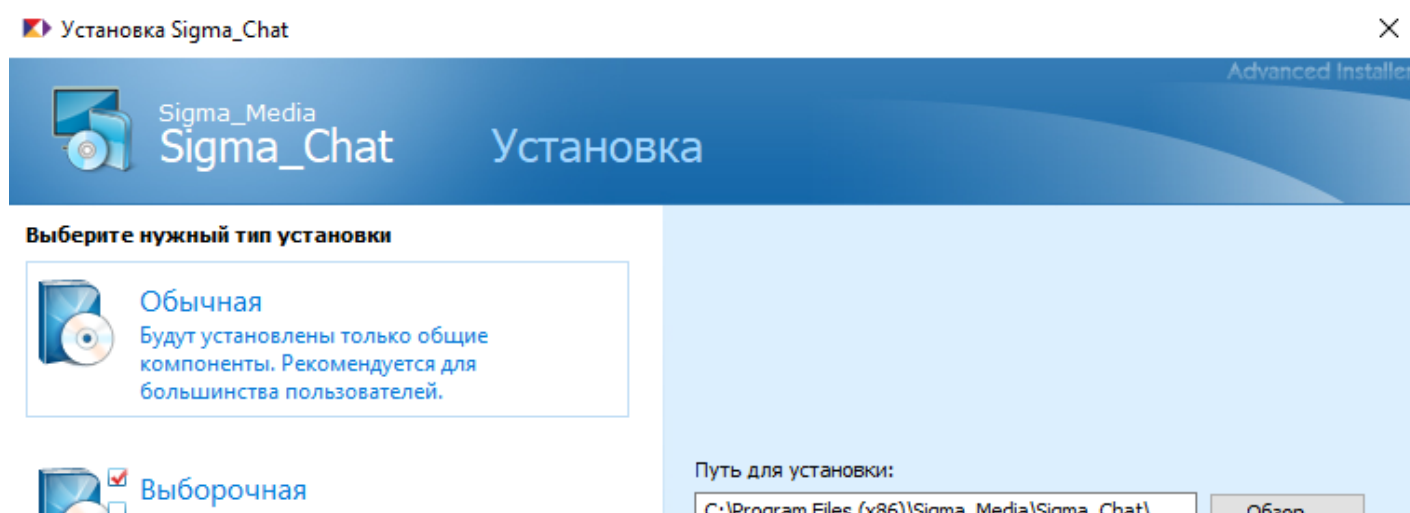


Рисунок 2 - Окно выбора пути для установки

После подтверждения установки, ПО будет установлено и на рабочем столе появится ярлык для запуска.

Revision #3

Created 8 November 2021 11:24:45 by Admin

Updated 11 January 2022 10:45:37 by Admin